

Tischfräsmaschinen

245 | 100

245 | 200

245 | 300



Technische Daten

	Modell 245 100	Modell 245 200	Modell 245 300
Tischgröße:	1100 x 760 mm	1100 x 760 mm	1100 x 760 mm
Tischhöhe:	870 mm	905 mm	905 mm
Fräsanschlag Typ:	301 (Verstellung manuell)	301 (Verstellung manuell)	320 (Verstellung automatisch)
Bogenfräsanschlag Typ:	1639 Tapoa	1639 Tapoa	1639 Tapoa
Antriebsmotor:	5,5 kW (7,5 PS)	7,5 kW (10 PS)	7,5 kW (10 PS)
Motorspannung:	400 VAC / 50 Hz	400 VAC / 50 Hz	400 VAC / 50 Hz
Schutzart Motor:	IP54	IP54	IP54
Motorbremse:	mechanisch	elektronisch, verschleißfrei	elektronisch, verschleißfrei
Drehzahl [U/min]:	3000 / 4500 / 6000 / 9000	stufenlos 1500 - 10000	stufenlos 1500 - 10000
Frässpindel ¹ :	Ø 30 mm (andere optional)	Ø 30 mm (andere optional)	Ø 30 mm (andere optional)
Einspannhöhe:	140 mm	140 mm	140 mm
Höhenverstellung:	125 mm	125 mm	125 mm
Spindel-Schwenkbereich:	-5,0° bis +45,5° ²	-45,5° bis +45,5°	-45,5° bis +45,5°
Positioniersteuerung:	Touchscreen, 2 Achsen	Touchscreen, 2 Achsen	Touchscreen, 4 Achsen
Werkzeugspeicher:	3 (je 20 Programme) ³	5 (je 20 Programme) ³	500 (je 100 Programme)
Nettogewicht:	ca. 800 kg	ca. 880 kg	ca. 1050 kg
Anschlussphasen:	L1 L2 L3 N PE	L1 L2 L3 N PE	L1 L2 L3 N PE
Zuleitungskabel:	Cu, 5-adrig (der Querschnitt muss vor Ort durch eine Elektrofachkraft bestimmt werden!)		
Absicherung:	25 A träge	32 A oder 35 A träge	32 A oder 35 A träge
Absaugstutzen:	2 Stück, Ø 120 mm	2 Stück, Ø 120 mm	2 Stück, Ø 120 mm
Signalgeberleitungen für Absauganlage	Kontakt 13 + 14 am Schütz -Q4	Kontakt 13 + 14 am Schütz -1QA1	Kontakt 13 + 14 am Schütz -1QA1
Unterdruck Absaugung:	am Fräsanschlag: 640 Pa unter dem Tisch: 300 Pa		
Absaugleistung:	ca. 1450 m ³ /h bei 20 m/s (trockene Späne)		
Platzbedarf:	ca. 2700 x 3080 mm (ca. 4000 x 3080 mm mit beidseitiger Tischverlängerung)		



- Achtung: Es gelten die Vorschriften des örtlichen EVU.
- Die Überprüfung der Impedanz der Fehlerschleife und der Eignung der Überstromschutzeinrichtungen müssen am Aufstellort der Maschine erfolgen.
- Der Elektroanschluss darf nur von einer zugelassenen Elektrofachkraft vorgenommen werden
- Den Schaltplan zur Maschine finden Sie im Elektroschaltschrank.

Emissionswerte nach prEN 848-1 ⁴

Arbeitsplatzbezogene Emissionswerte in dB(A):	67,4 (Leerlauf) 82,4 (Bearbeitung)
Schalleistungspegel in dB(A):	79,9 (Leerlauf) 88,8 (Bearbeitung)
Arbeitsplatzbezogener Staubemissionswert ^{5 6} :	Die ermittelten Werte halten die geforderten Beurteilungswerte für die Kennzeichnung „BG-Holzstaubgeprüft“ ein.



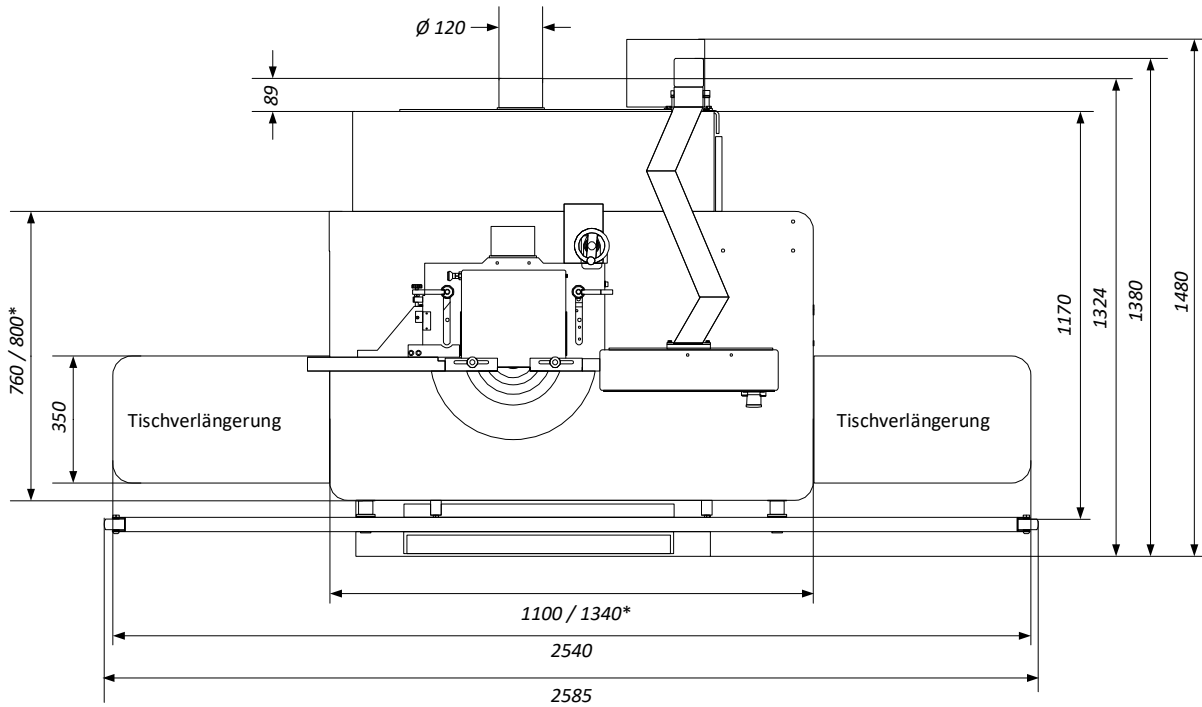
Die arbeitsplatzbezogenen Geräuschemissionswerte der Maschine überschreiten 85 dB(A)! Deshalb ist dem Personal ein geeigneter Gehörschutz zur Verfügung zu stellen!

¹ Frässpindel mit Schnellspannfutter | ² Optional -45,5° bis +45,5° möglich | ³ Optional erweiterbar

⁴ Unsicherheitszuschlag K = 4 dB(A) | ⁵ zulässig 2,0 mg/m³ Luft | ⁶ Staubemissionswerte: Ermittelt nach GS-HO-05

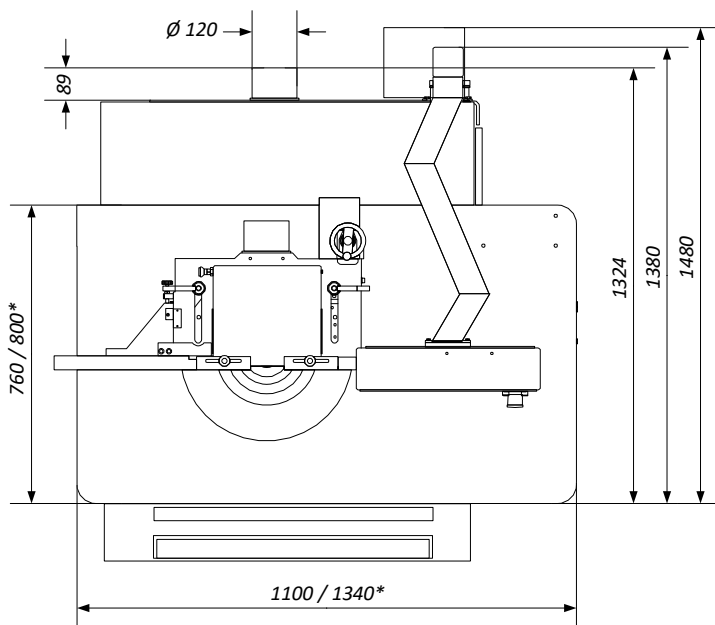
Abmessungen

Draufsicht mit optionalen Tischverlängerungen:



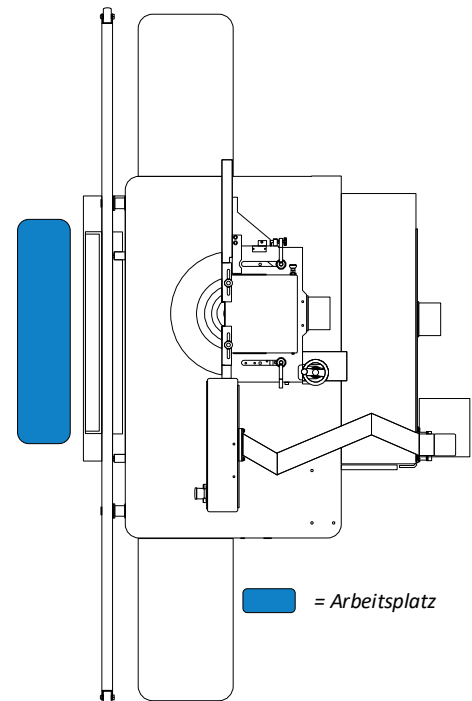
*) Standard-Tisch / Großer Tisch (Option)

Draufsicht ohne Tischverlängerungen (Standard):



*) Standard-Tisch / Großer Tisch (Option)

Arbeitsplatz:



Platzbedarf: Der effektive Platzbedarf ist in der Regel von den Abmessungen der Maschine und den Dimensionen der zu bearbeitenden Werkstücke abhängig. Stellen Sie generell ausreichend Platz rund um die Maschine zur Verfügung und kalkulieren Sie auch den erforderlichen Arbeitsplatz für das Bedienpersonal und für die Zu- und Abführung der Werkstücke mit ein.

HOKUBEMA Maschinenbau GmbH

Graf-Stauffenberg-Kaserne, Binger Str. 28 | Halle 120

DE 72488 Sigmaringen | Tel. +49 07571 755-0

E-Mail: info@hokubema-panhans.de | Web: <https://hokubema-panhans.de>