

Bord-Spindelfræseren

245 | 100

245 | 200

245 | 300



Tekniske data

	Model 245 100	Model 245 200	Model 245 300
Bordmål:	1100 x 760 mm	1100 x 760 mm	1100 x 760 mm
Bordets højde:	870 mm	905 mm	905 mm
Type fræserslag:	301 (manuell justering)	301 (manuell justering)	320 (automatisk justering)
Buefræsningsafdækning:	1639 Tapoa	1639 Tapoa	1639 Tapoa
Drivmotor:	5,5 kW (7,5 hk)	7,5 kW (10 hk)	7,5 kW (10 hk)
Motorspænding:	400 VAC / 50 Hz	400 VAC / 50 Hz	400 VAC / 50 Hz
Motorbeskyttelsesklasse:	IP54	IP54	IP54
Motorbremse:	mekanisk	elektronisk, slitagefri	elektronisk, slitagefri
Hastigheder [o/min]:	3000 / 4500 / 6000 / 9000	trinløs 1500 - 10000	trinløs 1500 - 10000
Fræsespindel ¹ :	Ø 30 mm (andre valgfrie)	Ø 30 mm (andre valgfrie)	Ø 30 mm (andre valgfrie)
Opspændingslængde:	140 mm	140 mm	140 mm
Højdejustering:	125 mm	125 mm	125 mm
Kipbar spindel:	-5,0° till +45,5° ²	-45,5° till +45,5°	-45,5° till +45,5°
Positioneringskontrol:	Berøringskærm, 2 akser	Berøringskærm, 2 akser	Berøringskærm, 4 akser
Værktøjsdatabase:	3 (20 program var) ³	5 (20 program var) ³	500 (100 program var)
Nettovægt:	ca. 800 kg	ca. 880 kg	ca. 1050 kg
Tilslutningsfaser:	L1 L2 L3 N PE	L1 L2 L3 N PE	L1 L2 L3 N PE
Forsyningskabel:	Cu, 5-leder (tværsnittet skal bestemmes på stedet af en kvalificeret elektriker!)		
Back-up sikring:	25 A træg	32 A eller 35 A træg	32 A eller 35 A træg
Sugemundstykker:	2 stykker, Ø 120 mm	2 stykker, Ø 120 mm	2 stykker, Ø 120 mm
Signallinjer til udsugningssystem:	Kontakt 13 + 14 på kontaktor -Q4	Kontakt 13 + 14 på kontaktor -1QA1	Kontakt 13 + 14 på kontaktor -1QA1
Undertryk i udsugning:	Fræserslaget: 640 Pa under bordet: 300 Pa		
Udsugningskapacitet:	ca. 1450 m ³ /t ved 20 m/s (tørre spåner)		
Pladsbehov:	ca. 2700 x 3080 mm (ca. 4000 x 3080 mm med bordforlængelse på begge sider)		



- Vigtigt: Det lokale elforsyningselskabs regler gælder.
- Fejlsøffens impedans og anordningernes egnethed til overstrømsbeskyttelse skal kontrolleres på maskinens installationssted.
- Den elektriske tilslutning må kun udføres af en autoriseret elektriker.
- Du finder kredsløbsdiagrammet for maskinen i kontrolskabet.

Emissionsværdier i henhold til prEN 848-1⁴

Arbejdspladsrelaterede emissionsværdier i dB(A):	67,4 (tomgang) 82,4 (forarbejdning)
Lydeffektniveau i dB(A):	79,9 (tomgang) 88,8 (forarbejdning)
Værdi for arbejdspladsrelateret støvemission ^{5 6} :	De fastlagte værdier er i overensstemmelse med de vurderingsværdier, der kræves af brancheforeningen for mærket »træstøv testet«.



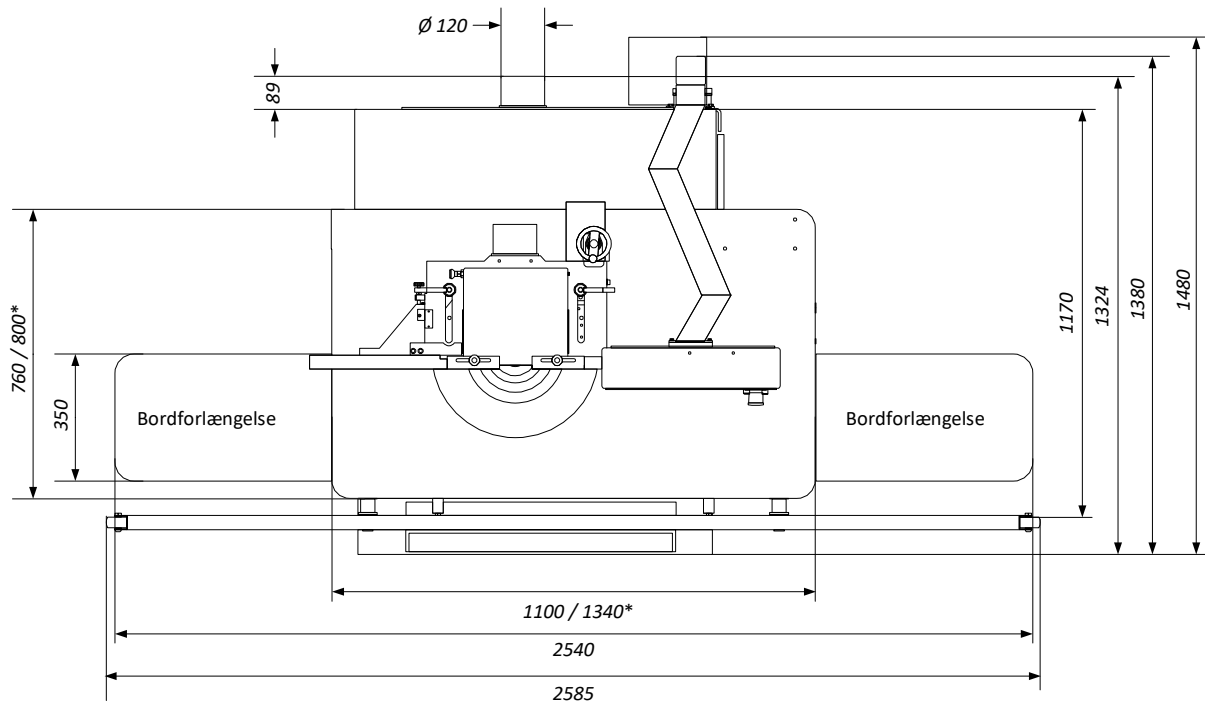
Maskinens arbejdspladsrelaterede støjemissionsværdier overstiger 85 dB(A)!
Derfor skal personalet være udstyret med passende høreværn!

¹ Fræsespindel med hurtigspændepatron | ² Valgfri -45,5° til +45,5° | ³ Valgfri udvidelig

⁴ Usikkerhedstillæg K = 4dB | ⁵ Tilladt 2,0 mg/m³ luft | ⁶ Støvemissionsværdier: Bestemt i henhold til GS-HO-05

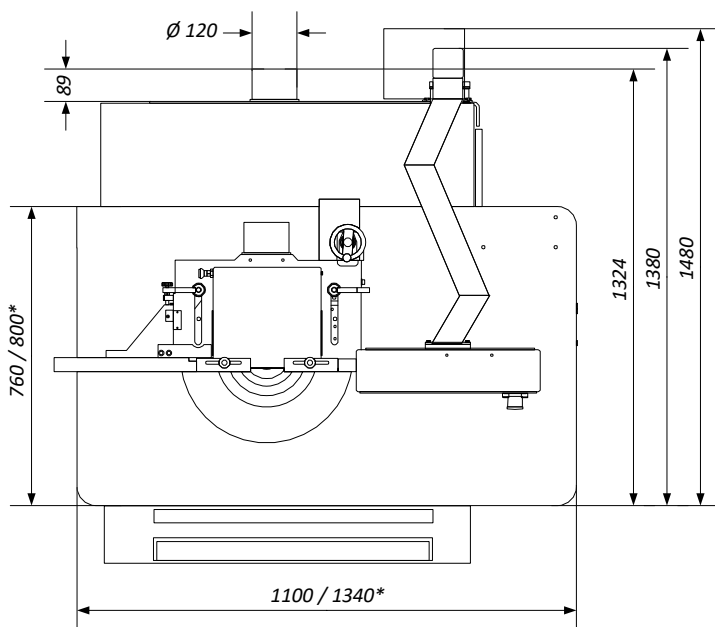
Dimensioner

Set ovenfra med valgfri bordforlængelse:



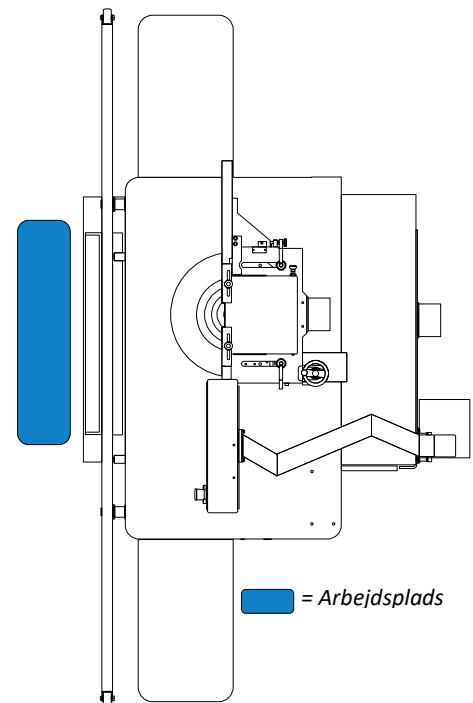
*) Standardbord / stort bord (ekstraudstyr)

Set ovenfra uden bordforlængelser (standard):



*) Standardbord / stort bord (ekstraudstyr)

Arbejdsplads:



Behov for plads: Det effektive pladsbehov afhænger generelt af maskinens dimensioner og dimensionerne på de arbejdsemner, der skal bearbejdes. Sørg generelt for tilstrækkelig plads omkring maskinen, og tag også højde for den nødvendige arbejdsplads til betjeningspersonalet og til indføring og udførelse af emnerne.

HOKUBEMA Maschinenbau GmbH

Graf-Stauffenberg-Kaserne, Binger Str. 28 | Halle 120

DE 72488 Sigmaringen | Tel. +49 07571 755-0

E-mail: info@hokubema-panhans.de | Web: <https://hokubema-panhans.de>