

## Fraiseuses de table 245 | 100 245 | 200 245 | 300




Données techniques	Modèle 245 100	Modèle 245 200	Modèle 245 300
Dimensions de la table :	1100 x 760 mm	1100 x 760 mm	1100 x 760 mm
Hauteur de la table :	870 mm	905 mm	905 mm
Butée de fraisage type :	301 (réglage manuel)	301 (réglage manuel)	320 (réglage automatique)
Butée de fraisage en arc type :	1639 Tapoa	1639 Tapoa	1639 Tapoa
Moteur d'entraînement :	5,5 kW (7,5 CV)	7,5 kW (10 CV)	7,5 kW (10 CV)
Voltage du moteur :	400 VAC / 50 Hz	400 VAC / 50 Hz	400 VAC / 50 Hz
Protection du moteur :	IP54	IP54	IP54
Frein moteur :	mécanique	électronique, sans usure	électronique, sans usure
Vitesses de rotation [tr/min] :	3000 / 4500 / 6000 / 9000	variable 1500 - 10000	variable 1500 - 10000
Broche de fraisage <sup>1</sup> :	Ø 30 mm (autres en option)	Ø 30 mm (autres en option)	Ø 30 mm (autres en option)
Hauteur de serrage :	140 mm	140 mm	140 mm
Réglage de la hauteur :	125 mm	125 mm	125 mm
Réglage de l'inclinaison :	-5,0° à +45,5° <sup>2</sup>	-45,5° à +45,5°	-45,5° à +45,5°
Contrôle du positionnement :	écran tactile, 2 axes	écran tactile, 2 axes	écran tactile, 4 axes
Mémoire d'outils :	3 (par 20 programmes) <sup>3</sup>	5 (par 20 programmes) <sup>3</sup>	500 (par 100 programmes)
Poids net :	env. 800 kg	env. 880 kg	env. 1050 kg
Phases de connexion :	L1   L2   L3   N   PE	L1   L2   L3   N   PE	L1   L2   L3   N   PE
Câble d'alimentation :	Cu, 5 fils (la section doit être déterminée sur place par un électricien !)		
Fusible :	25 A retardée	32 A ou 35 A retardée	32 A ou 35 A retardée
Raccord d'aspiration :	2 pièces, Ø 120 mm	2 pièces, Ø 120 mm	2 pièces, Ø 120 mm
Lignes de signaux pour l'aspiration :	contact 13 + 14 sur le contacteur -Q4	contact 13 + 14 sur le contacteur -1QA1	contact 13 + 14 sur le contacteur -1QA1
Aspiration par dépression :	butée : 640 Pa   sous la table : 300 Pa		
Puissance d'aspiration :	env. 1450 m <sup>3</sup> /h à 20 m/s (copeaux secs)		
l'espace nécessaire :	env. 2700 x 3080 mm (env. 4000 x 3080 mm avec rallonge de table des deux côtés)		



- Attention : les prescriptions de la société locale de distribution d'électricité s'appliquent.
- L'impédance de la boucle de défaut et l'adéquation du dispositif de protection contre la surintensité de courant doivent être contrôlées sur le site d'installation de la machine.
- Le branchement doit être effectué par un électricien qualifié et certifié.
- Vous trouverez le schéma électrique de la machine dans l'armoire électrique.

### Valeurs d'émission selon prEN 848-1 <sup>4</sup>

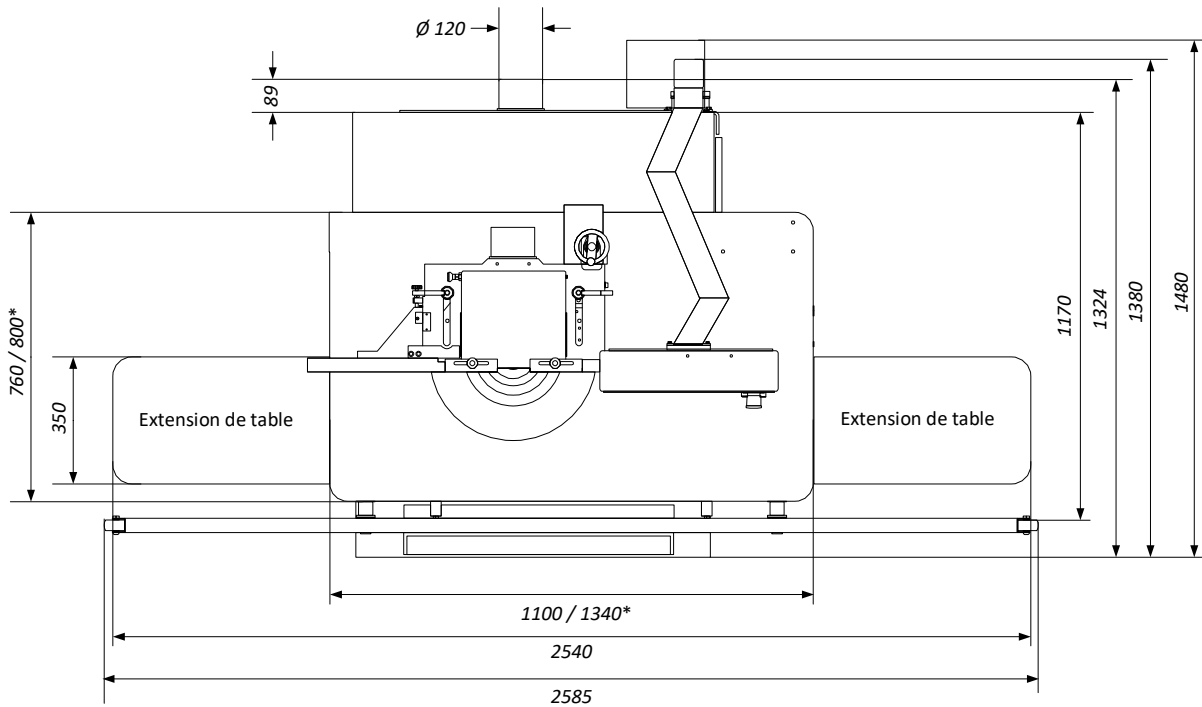
Valeurs d'émission sonore liées au poste de travail en dB(A) :	67,4 (au ralenti)   82,4 (en exploitation)
Niveau de puissance acoustique en dB(A) :	79,9 (au ralenti)   88,8 (en exploitation)
Valeur d'émission de poussière liée au poste de travail <sup>5 6</sup> :	Les valeurs déterminées respectent les valeurs d'évaluation requises pour le marquage "BG-Holzstaubgeprüft" (testé à la poussière de bois).
	Si les valeurs des émissions sonores liées au poste de travail dépassent la machine 85 dB(A), une protection acoustique adaptée doit être mise à disposition du personnel !

<sup>1</sup> Broche de fraisage avec mandrin à serrage rapide | <sup>2</sup> Possibilité de -45,5° à +45,5° en option | <sup>3</sup> Extensible en option

<sup>4</sup> La majoration d'incertitude K = 4 dB | <sup>5</sup> Limite max. autorisée 2,0 mg/m<sup>3</sup> air | <sup>6</sup> Valeurs d'émission de poussière : déterminées selon GS-HO-05

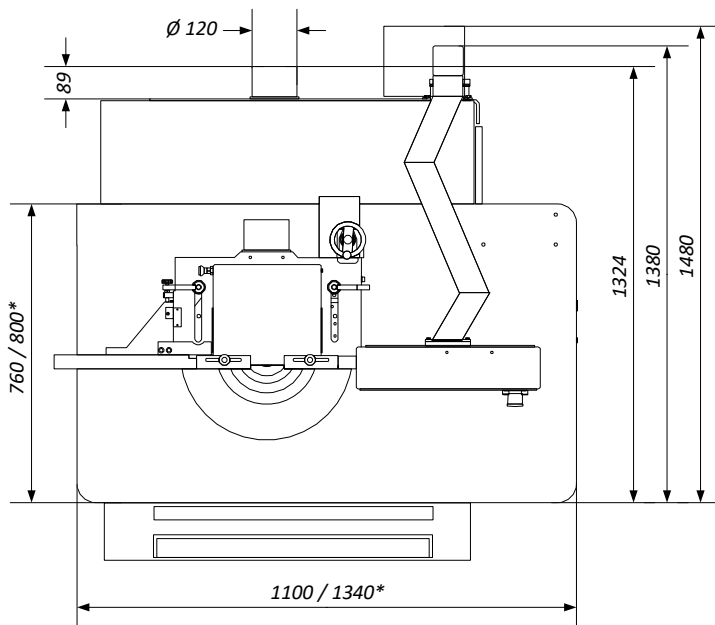
## Dimensions

Vue de dessus avec les rallonges de table en option :



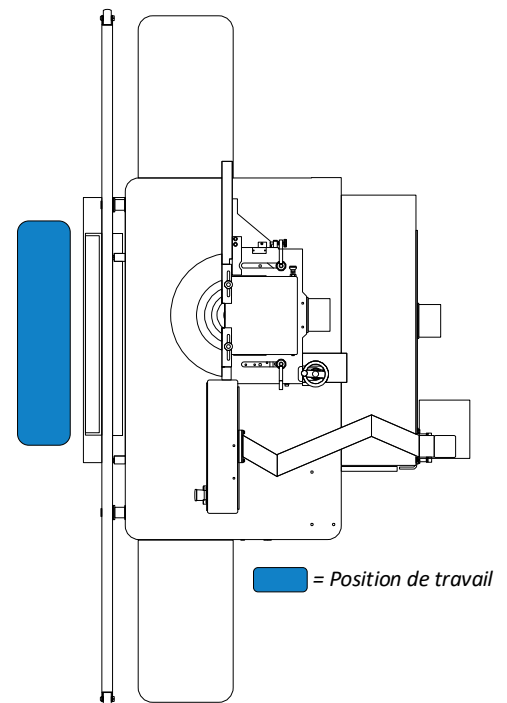
\*) Table standard / table plus longue (option)

Vue de dessus sans rallonges de table (standard):



\*) Table standard / table plus longue (option)

Position de travail :



**L'espace nécessaire :** L'espace effectif nécessaire dépend en général des dimensions de la machine et des dimensions des pièces à usiner. Prévoyez en général suffisamment de place autour de la machine et calculez également l'espace de travail nécessaire pour le personnel de service, d'entretien et auxiliaire ainsi que pour l'amenée et l'évacuation des pièces à usiner.

**HOKUBEMA Maschinenbau GmbH**

Graf-Stauffenberg-Kaserne, Binger Str. 28 | Halle 120

DE 72488 Sigmaringen (Allemagne) | Tel. +49 07571 755-0

E-Mail: [info@hokubema-panhans.de](mailto:info@hokubema-panhans.de) | Web: <https://hokubema-panhans.de>