

Spindelfresemaskin

245 | 100

245 | 200

245 | 300



Tekniske data

	Modell 245 100	Modell 245 200	Modell 245 300
Bordstørrelse:	1100 x 760 mm	1100 x 760 mm	1100 x 760 mm
Børdrhøyde:	870 mm	905 mm	905 mm
Freseanlegg:	301 (manuell justering)	301 (manuell justering)	320 (automatisk justering)
Beskyttelse for kurvefresing:	1639 Tapoa	1639 Tapoa	1639 Tapoa
Drivmotor:	5,5 kW (7,5 hk)	7,5 kW (10 hk)	7,5 kW (10 hk)
Motorspenning:	400 VAC / 50 Hz	400 VAC / 50 Hz	400 VAC / 50 Hz
Motorbeskyttelsesklasse:	IP54	IP54	IP54
Motorbremse:	mekanisk	elektronisk, slitasjefri	elektronisk, slitasjefri
Hastigheter [o/min]:	3000 / 4500 / 6000 / 9000	trinnløs 1500 - 10000	trinnløs 1500 - 10000
Fresespindel ¹ :	Ø 30 mm (andre valgfritt)	Ø 30 mm (andre valgfritt)	Ø 30 mm (andre valgfritt)
Spenningshøyde:	140 mm	140 mm	140 mm
Høydejustering:	125 mm	125 mm	125 mm
Svingbar spindel:	-5,0° til +45,5° ²	-45,5° til +45,5°	-45,5° til +45,5°
Posisjoneringskontroll:	Berøringsskjerm, 2 akser	Berøringsskjerm, 2 akser	Berøringsskjerm, 4 akser
Verktøydatabas:	3 (20 programmer hver) ³	5 (20 programmer hver) ³	500 (100 programmer hver)
Nettovekt:	ca. 800 kg	ca. 880 kg	ca. 1050 kg
Tilkoblingsfaser:	L1 L2 L3 N PE	L1 L2 L3 N PE	L1 L2 L3 N PE
Forsyningskabel:	Cu, 5-kjerne (tverrsnittet må bestemmes på stedet av en kvalifisert elektriker!)		
Sikring:	25 A treg	32 A eller 35 A treg	32 A eller 35 A treg
Sugemunnstykke:	2 stykker, Ø 120 mm	2 stykker, Ø 120 mm	2 stykker, Ø 120 mm
Signalkabel for sugesystem:	Kontakt 13 + 14 på kontaktor -Q4	Kontakt 13 + 14 på kontaktor -1QA1	Kontakt 13 + 14 på kontaktor -1QA1
Undertrykk i utsugingssystemet	Freseanlegg: 640 Pa under bordet: 300 Pa		
Sugekapasitet:	ca. 1450 m ³ /h vid 20 m/s (torr flis)		
Plassbehov:	ca. 2700 x 3080 mm (ca. 4000 x 3080 mm med bordforlengelse på begge sider)		



- Viktig: Det er det lokale kraftforsyningselskapets forskrifter som gjelder.
- Impedansen til feilsøyfen og egnetheten til overstrømsvernet må kontrolleres på maskinens installasjonssted.
- Den elektriske tilkoblingen må kun utføres av en autorisert elektriker.
- Koblingskjemaet for maskinen finner du i koblingskapet.

Utslippsverdier i henhold til prEN 848-1⁴

Arbeidsplassrelaterte utslippsverdier i dB(A):	67,4 (tomgang) 82,4 (prosessering)
Lydeffektnivå i dB(A):	79,9 (tomgang) 88,8 (prosessering)
Arbeidsplassrelaterte støvutslippsverdier ⁵ ₁₆ :	De beregnede verdiene ligger innenfor de vurderingsverdiene som kreves av Arbeidsgivernes ansvarsforsikring for merking «testet trestøv»



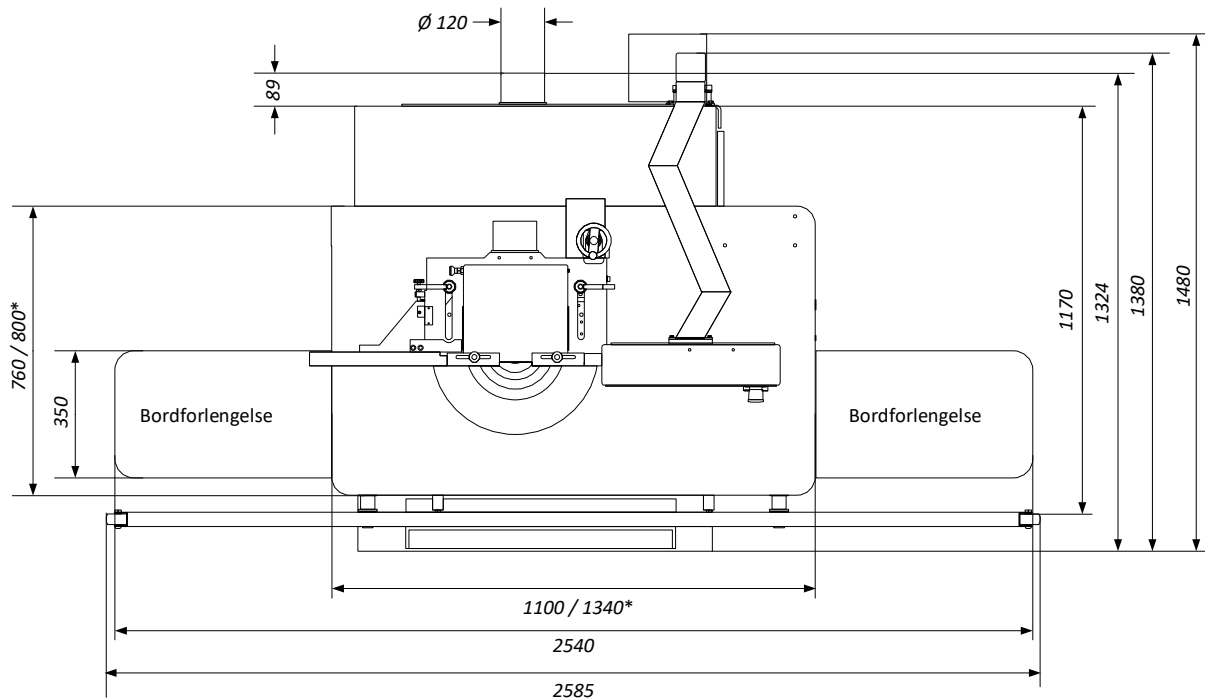
De arbeidsplassrelaterte bullervårdene for maskinen overstiger 85 dB(A)!
Av denna anledning måste personalen förses med lämpligt hörselskydd!

¹ Fresespindel med hurtigchuck | ² Valgfritt -45,5° til +45,5° | ³ Valgfritt utvidbart

⁴ Usikkerhetsgodtgjørelse K = 4dB | ⁵ Tillatt 2,0 mg/m³ luft | ⁶ Støvutslippsverdier: fastsatt i henhold til GS-HO-05

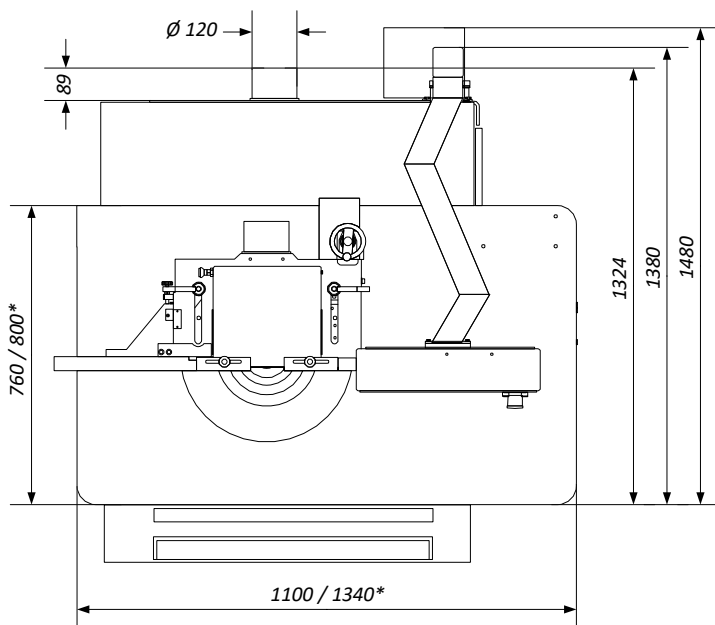
Dimensjoner

Sett ovenfra med valgfri bordforlengelse:



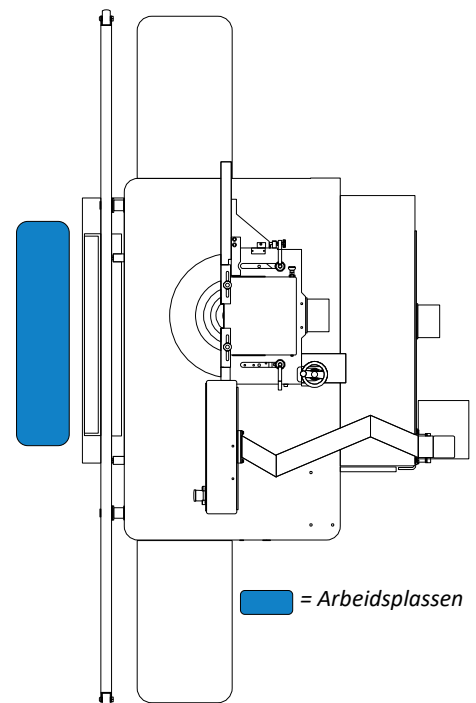
*) Standard bord / stort bord (ekstrastyr)

Sett ovenfra uten bordforlengelser (standard):



*) Standard bord / stort bord (ekstrastyr)

Arbeidsplassen:



Plassbehov: Det effektive plassbehovet avhenger vanligvis av maskinens dimensjoner og dimensjonene på arbeidsstykkene som skal bearbejdes. Sørg generelt for tilstrekkelig plass rundt maskinen, og ta også hensyn til arbeidsstasjonen som kreves for betjeningspersonalet og for inn- og utmatning av arbeidsstykkene.

HOKUBEMA Maschinenbau GmbH

Graf-Stauffenberg-Kaserne, Binger Str. 28 | Halle 120

DE 72488 Sigmaringen | Tel. +49 07571 755-0

E-post: info@hokubema-panhans.de | Internett: <https://hokubema-panhans.de>