

## Spindelräsar 245 | 100 245 | 200 245 | 300



### Tekniska data

	Modell 245 100	Modell 245 200	Modell 245 300
Bordets format:	1100 x 760 mm	1100 x 760 mm	1100 x 760 mm
Bordets höjd:	870 mm	905 mm	905 mm
Typ av fräsanhåll:	301 (manuell justering)	301 (manuell justering)	320 (automatisk justering)
Typ av bågfräskåpa:	1639 Tapoa	1639 Tapoa	1639 Tapoa
Drivmotor:	5,5 kW (7,5 hk)	7,5 kW (10 hk)	7,5 kW (10 hk)
Motorspänning:	400 VAC / 50 Hz	400 VAC / 50 Hz	400 VAC / 50 Hz
Motor skyddsklass:	IP54	IP54	IP54
Motorbroms:	mekanisk	elektronisk, slitagefri	elektronisk, slitagefri
Hastigheter [v/min]:	3000 / 4500 / 6000 / 9000	steglös 1500 - 10000	steglös 1500 - 10000
Frässpindel <sup>1</sup> :	Ø 30 mm (andra valfria)	Ø 30 mm (andra valfria)	Ø 30 mm (andra valfria)
Spännhöjd:	140 mm	140 mm	140 mm
Höjjustering:	125 mm	125 mm	125 mm
Spindelns lutningsintervall:	-5,0° till +45,5° <sup>2</sup>	-45,5° till +45,5°	-45,5° till +45,5°
Positioneringskontroll:	Pekskärm, 2 axlar	Pekskärm, 2 axlar	Pekskärm, 4 axlar
Databas för verktyg:	3 (20 program var) <sup>3</sup>	5 (20 program var) <sup>3</sup>	500 (100 program var)
Nettovikt:	ca 800 kg	ca 880 kg	ca 1050 kg
Faser som ska anslutas:	L1   L2   L3   N   PE	L1   L2   L3   N   PE	L1   L2   L3   N   PE
Försörjningskabel:	Cu, 5-kärnig (tvärsnittet måste bestämmas på plats av en behörig elektriker!)		
Reservsäkring:	25 A trög	32 A eller 35 A trög	32 A eller 35 A trög
Utsugsmunstycken:	2 stycken, Ø 120 mm	2 stycken, Ø 120 mm	2 stycken, Ø 120 mm
Signalledningar för utsugningssystem:	Kontakt 13 + 14 på kontaktor -Q4	Kontakt 13 + 14 på kontaktor -1QA1	Kontakt 13 + 14 på kontaktor -1QA1
Utsugssystemets negativa tryck:	fräsanhåll: 640 Pa   under bordet: 300 Pa		
Sugkapacitet:	ca 1450 m <sup>3</sup> /h vid 20 m/s (torr flis)		
Utrymmesbehov:	ca 2700 x 3080 mm (ca 4000 x 3080 mm med bordsförlängning på båda sidor)		



- Observera: Det lokala elbolagets föreskrifter gäller.
- Felslingans impedans och överströmsskyddets lämplighet måste kontrolleras på maskinens uppställningsplats.
- Den elektriska anslutningen får endast utföras av en auktoriserad elektriker.
- Kopplingsschemat för maskinen hittar du i kopplingskåpet.

### Utsläppsvärden enligt prEN 848-1 <sup>4</sup>

Arbetsplatsrelaterade utsläppsvärden i dB(A):	67,4 (tomgång)   82,4 (bearbetning)
Ljudeffektnivå i dB(A):	79,9 (tomgång)   88,8 (bearbetning)
Värde för arbetsplatsrelaterade stoftutsläpp <sup>5 6</sup> :	De fastställda värdena håller sig inom de bedömningsvärden som krävs av arbetsgivarnas ansvarsförsäkringsförening för märkningen "testat trädamn".



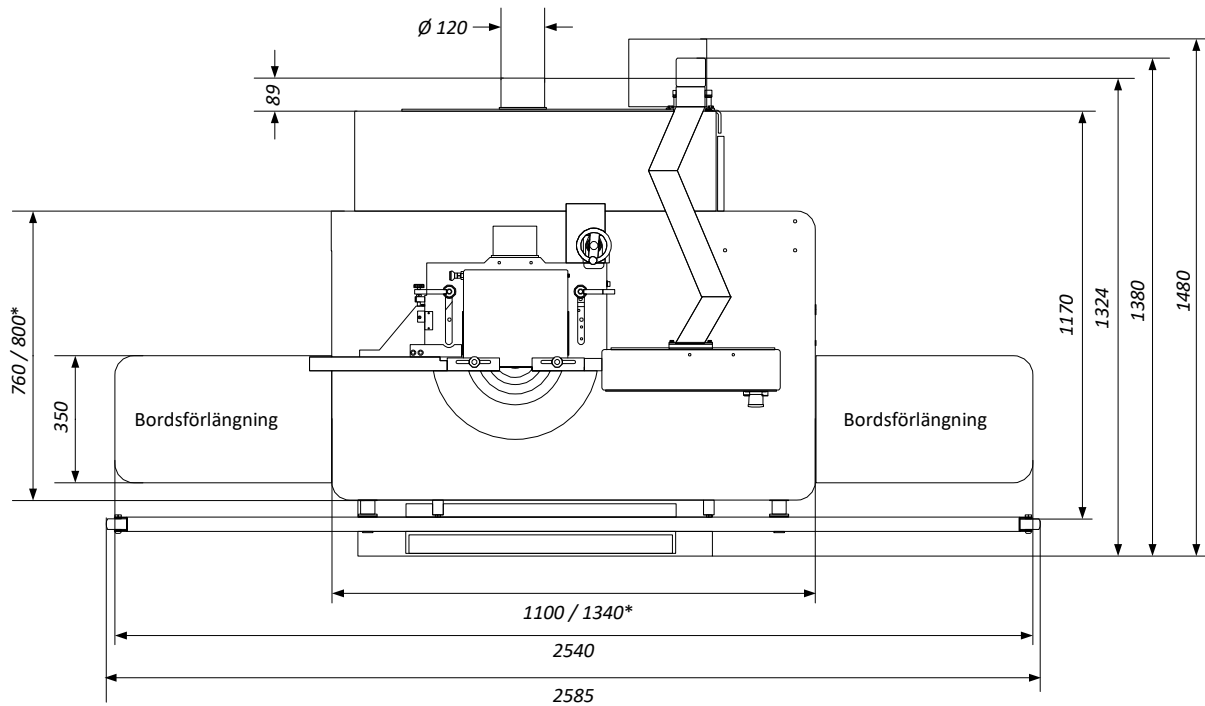
De arbetsplatsrelaterade bullervärdena för maskinen överstiger 85 dB(A)!  
Av denna anledning måste personalen förses med lämpligt hörselskydd!

<sup>1</sup> Frässpindel med snabbchuck | <sup>2</sup> Valfritt -45,5° till +45,5° | <sup>3</sup> Valfritt expanderbar

<sup>4</sup> Osäkerhetstillägget K = 4dB | <sup>5</sup> Tillåtet 2,0 mg/m<sup>3</sup> luft | <sup>6</sup> Värden för dammutsläpp: bestäms enligt GS-HO-05

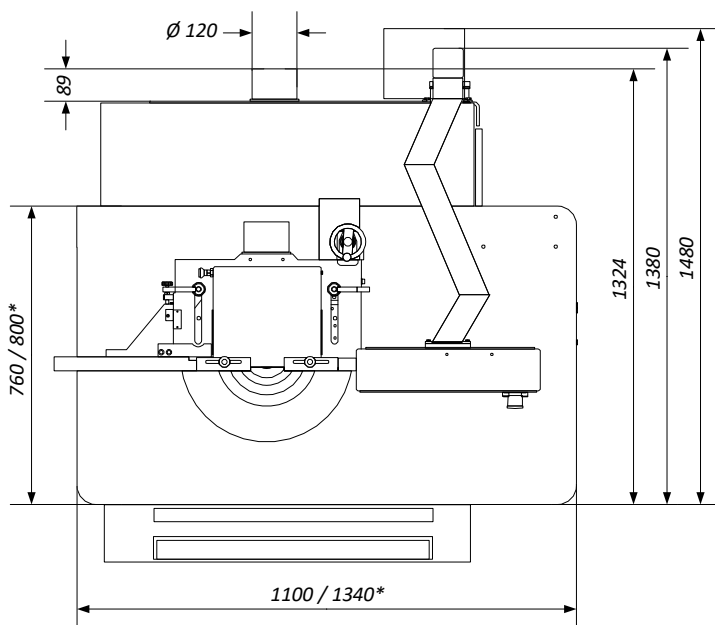
## Dimensioner

Vy uppifrån med valfria bordsförlängningar:



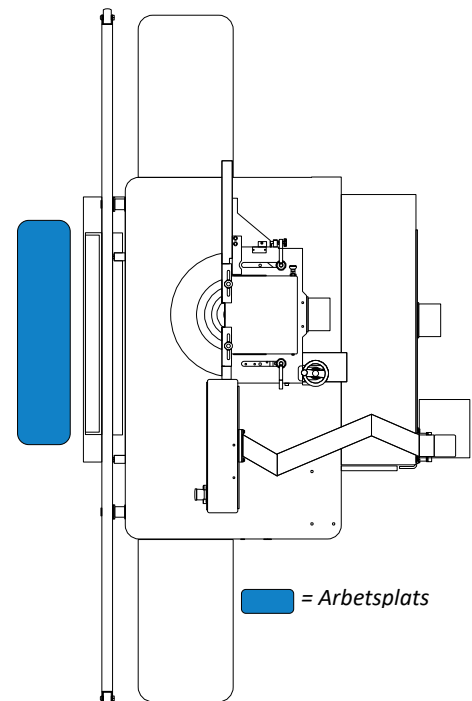
\*) Standardbord / stort bord (tillval)

Vy uppifrån utan bordsförlängningar (standard):



\*) Standardbord / stort bord (tillval)

Arbetsplats:



**Utrymmebehov:** Det effektiva utrymmebehovet beror vanligtvis på maskinens mått och måtten på de arbetsstycken som ska bearbetas. Generellt bör man se till att det finns tillräckligt med utrymme runt maskinen och även beräkna det arbetsutrymme som krävs för driftspersonalen och för in- och utmatning av arbetsstyckena.

**HOKUBEMA Maschinenbau GmbH**

Graf-Stauffenberg-Kaserne, Binger Str. 28 | Halle 120

DE 72488 Sigmaringen | Telefon +49 07571 755-0

E-post: [info@hokubema-panhans.de](mailto:info@hokubema-panhans.de) | Internet: <https://hokubema-panhans.de>